

PLANTA 5ta VIVIENDA 1

CALLE ELDA, 228
SANTA POLA

SUPERFICIES ÚTILES		SUPERFICIES CONSTRUIDAS		
Vivienda 1	Hall de acceso	1,57	Cerrada	99,09
	Salón-comedor-cocina	23,40	Abierta	105,45
	Dormitorio 1	12,93		
	Baño 1	3,25		
	Dormitorio 2	9,08		
	Baño 2	3,44		
	Dormitorio 3	7,85		
	Paso	5,08		
	Escalera	4,51		
	Terraza	17,10		
	Terraza de acceso	3,03		
	Trastero	4,77		
	Solarium	77,40		
TOTAL	173,41		204,54	

Las superficies indicadas lo son con carácter informativo, no contractual y pueden sufrir ligeras variaciones por necesidades técnicas del proceso de construcción.

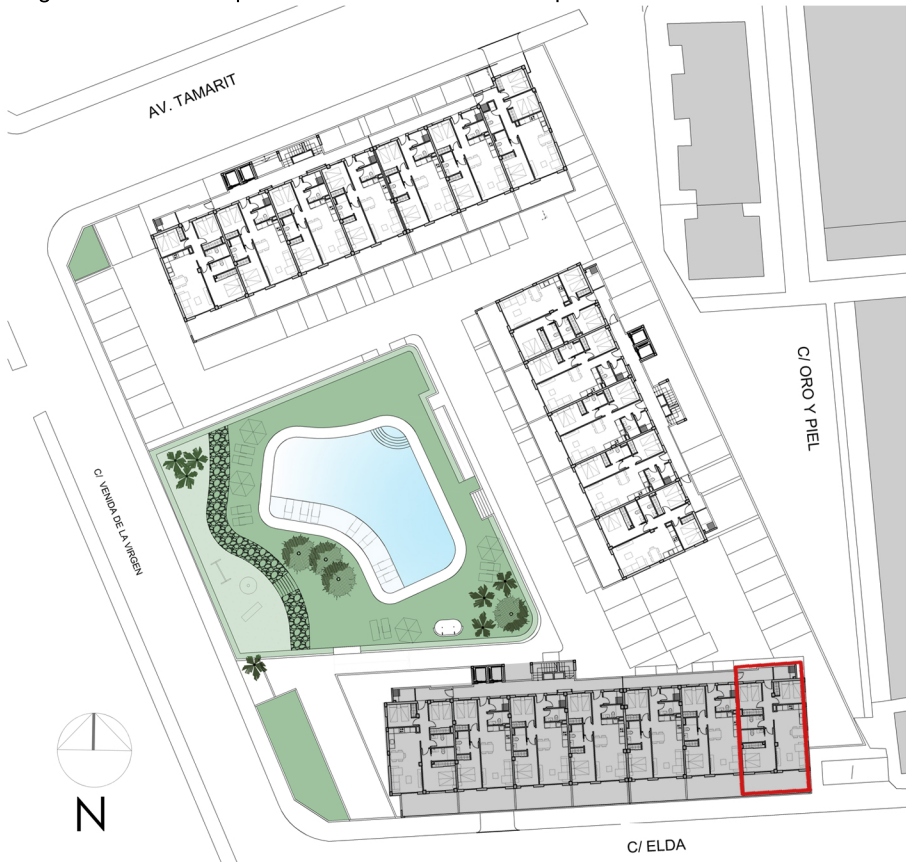


PLANTA Cubierta VIVIENDA 1

CALLE ELDA, 228
SANTA POLA

SUPERFICIES ÚTILES			SUPERFICIES CONSTRUIDAS	
Vivienda 1	Hall de acceso	1,57	Cerrada	99,09
	Salón-comedor-cocina	23,40	Abierta	105,45
	Dormitorio 1	12,93		
	Baño 1	3,25		
	Dormitorio 2	9,08		
	Baño 2	3,44		
	Dormitorio 3	7,85		
	Paso	5,08		
	Escalera	4,51		
	Terraza	17,10		
	Terraza de acceso	3,03		
	Trastero	4,77		
	Solarium	77,40		
	TOTAL	173,41		204,54

Las superficies indicadas lo son con carácter informativo, no contractual y pueden sufrir ligeras variaciones por necesidades técnicas del proceso de construcción.



PLANTA 5ta VIVIENDA 2

CALLE ELDA, 228
SANTA POLA

SUPERFICIES ÚTILES		SUPERFICIES CONSTRUIDAS		
Viviendas 2 y 5	Hall de acceso	3,38	Cerrada	99,75
	Salón-comedor-cocina	25,35	Abierta	98,23
	Dormitorio 1	11,12		
	Baño 1	3,51		
	Dormitorio 2	8,26		
	Baño 2	3,00		
	Dormitorio 3	8,93		
	Paso	1,20		
	Escalera	3,74		
	Terraza	19,20		
	Trastero (4,80 en V4)	4,96		
	Solarium	74,76		
	TOTAL	167,41		197,98

Las superficies indicadas lo son con carácter informativo, no contractual y pueden sufrir ligeras variaciones por necesidades técnicas del proceso de construcción.



Pasillo distribuidor

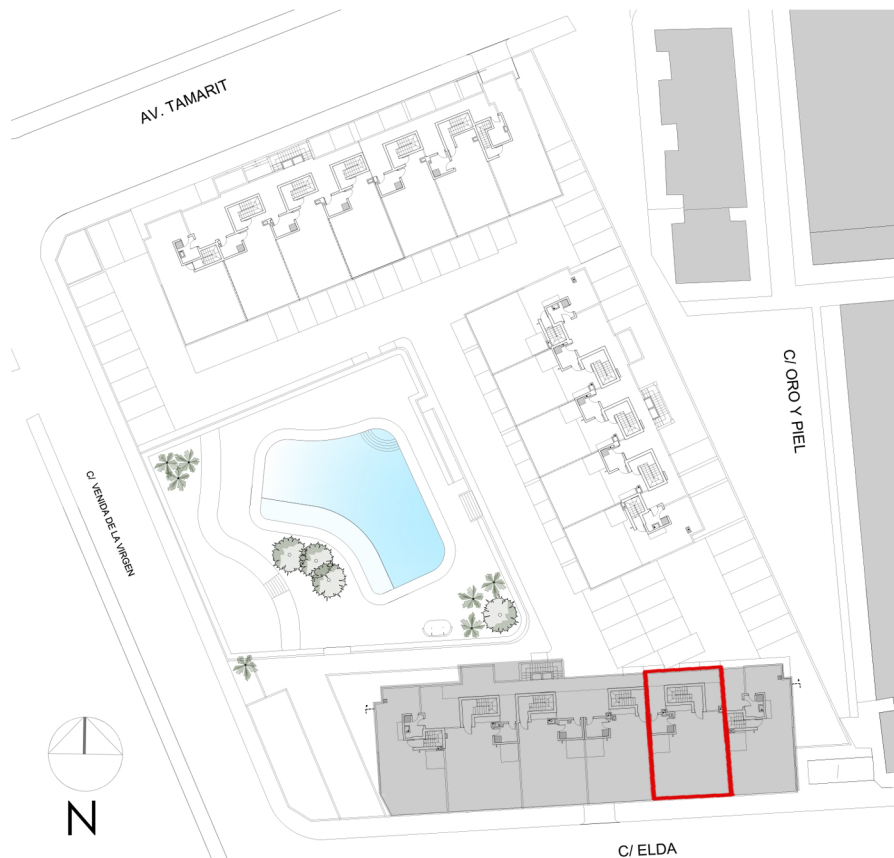


PLANTA Cubierta VIVIENDA 2

CALLE ELDA, 228
SANTA POLA

SUPERFICIES ÚTILES			SUPERFICIES CONSTRUIDAS	
Viviendas 2 y 5	Hall de acceso	3,38	Cerrada	99,75
	Salón-comedor-cocina	25,35	Abierta	98,23
	Dormitorio 1	11,12		
	Baño 1	3,51		
	Dormitorio 2	8,26		
	Baño 2	3,00		
	Dormitorio 3	8,93		
	Paso	1,20		
	Escalera	3,74		
	Terraza	19,20		
	Trastero (4,80 en V4)	4,96		
	Solarium	74,76		
	TOTAL	167,41		197,98

Las superficies indicadas lo son con carácter informativo, no contractual y pueden sufrir ligeras variaciones por necesidades técnicas del proceso de construcción.



PLANTA 5ta VIVIENDA 3

CALLE ELDA, 228
SANTA POLA

SUPERFICIES ÚTILES		SUPERFICIES CONSTRUIDAS		
Viviendas 3 y 4	Hall de acceso	3,38	Cerrada	102,31
	Salón-comedor-cocina	25,55	Abierta	84,73
	Dormitorio 1	13,01		
	Baño 1	4,04		
	Dormitorio 2	8,81		
	Baño 2	3,98		
	Dormitorio 3	8,17		
	Paso	1,30		
	Escalera	3,74		
	Terraza	16,93		
	Trastero	5,00		
	Solarium	63,74		
	TOTAL	157,65		187,04

Las superficies indicadas lo son con carácter informativo, no contractual y pueden sufrir ligeras variaciones por necesidades técnicas del proceso de construcción.

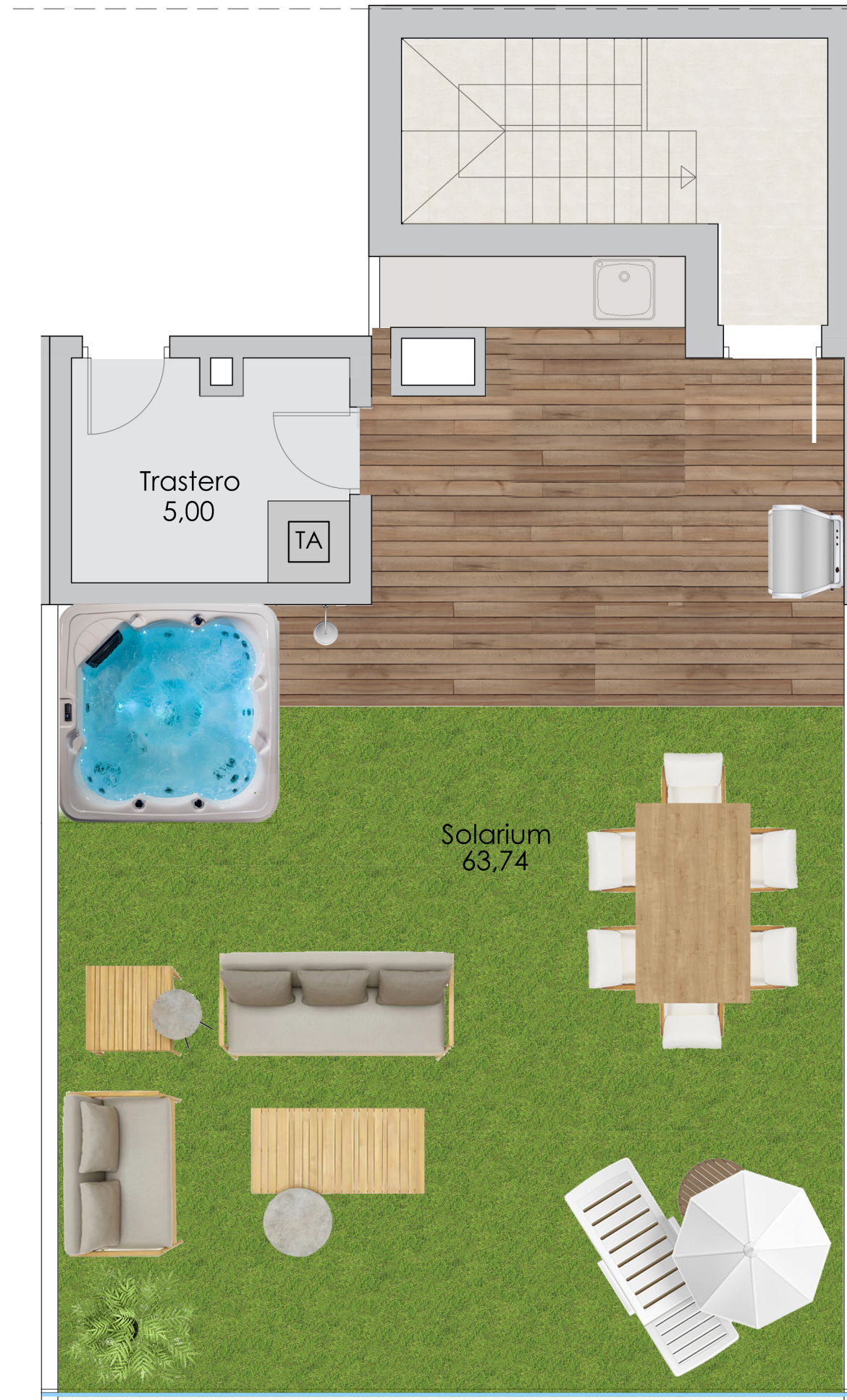
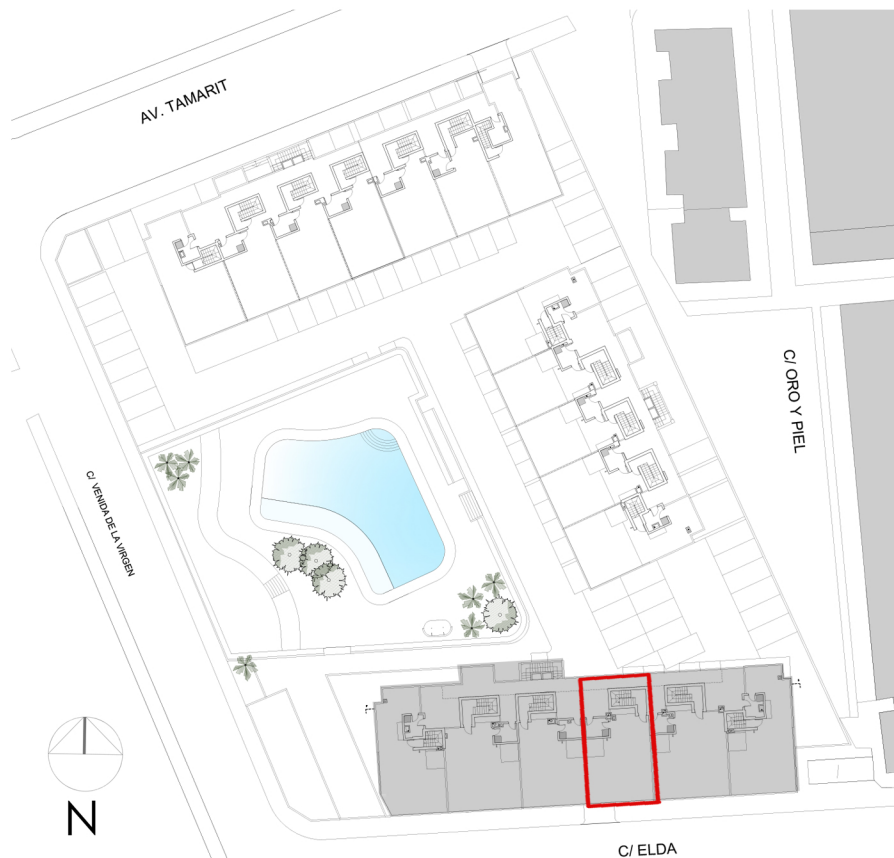


PLANTA Cubierta VIVIENDA 3

CALLE ELDA, 228
SANTA POLA

SUPERFICIES ÚTILES			SUPERFICIES CONSTRUIDAS	
Viviendas 3 y 4	Hall de acceso	3,38	Cerrada	102,31
	Salón-comedor-cocina	25,55	Abierta	84,73
	Dormitorio 1	13,01		
	Baño 1	4,04		
	Dormitorio 2	8,81		
	Baño 2	3,98		
	Dormitorio 3	8,17		
	Paso	1,30		
	Escalera	3,74		
	Terraza	16,93		
	Trastero	5,00		
	Solarium	63,74		
	TOTAL	157,65		187,04

Las superficies indicadas lo son con carácter informativo, no contractual y pueden sufrir ligeras variaciones por necesidades técnicas del proceso de construcción.



PLANTA 5ta VIVIENDA 4

CALLE ELDA, 228
SANTA POLA

SUPERFICIES ÚTILES		SUPERFICIES CONSTRUIDAS		
Viviendas 3 y 4	Hall de acceso	3,38	Cerrada	102,31
	Salón-comedor-cocina	25,55	Abierta	84,73
	Dormitorio 1	13,01		
	Baño 1	4,04		
	Dormitorio 2	8,81		
	Baño 2	3,98		
	Dormitorio 3	8,17		
	Paso	1,30		
	Escalera	3,74		
	Terraza	16,93		
	Trastero	5,00		
	Solarium	63,74		
	TOTAL	157,65		187,04

Las superficies indicadas lo son con carácter informativo, no contractual y pueden sufrir ligeras variaciones por necesidades técnicas del proceso de construcción.

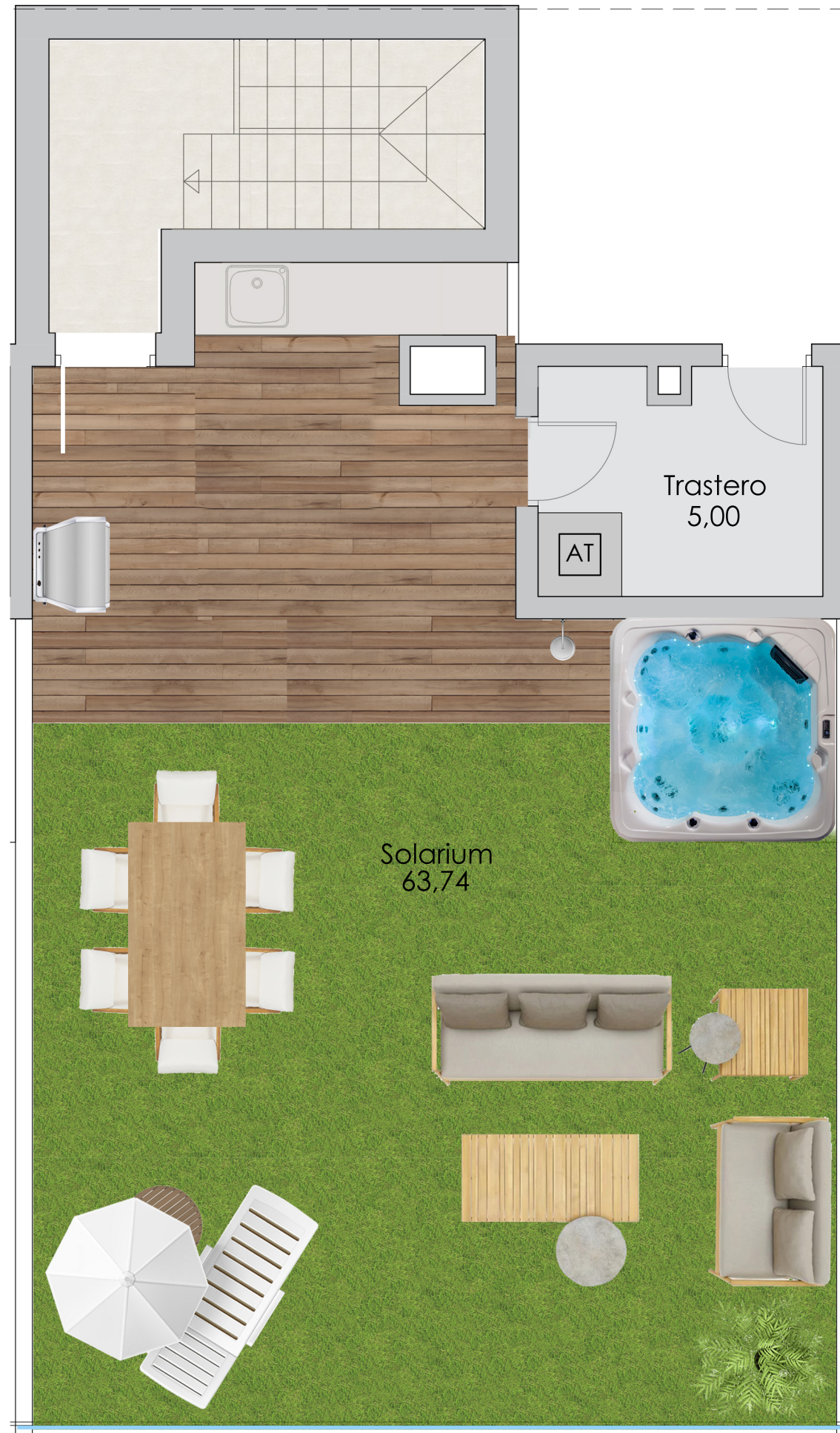


PLANTA Cubierta VIVIENDA 4

CALLE ELDA, 228
SANTA POLA

SUPERFICIES ÚTILES		SUPERFICIES CONSTRUIDAS	
Viviendas 3 y 4	Hall de acceso	3,38	Cerrada 102,31
	Salón-comedor-cocina	25,55	Abierta 84,73
	Dormitorio 1	13,01	
	Baño 1	4,04	
	Dormitorio 2	8,81	
	Baño 2	3,98	
	Dormitorio 3	8,17	
	Paso	1,30	
	Escalera	3,74	
	Terraza	16,93	
	Trastero	5,00	
	Solarium	63,74	
	TOTAL	157,65	187,04

Las superficies indicadas lo son con carácter informativo, no contractual y pueden sufrir ligeras variaciones por necesidades técnicas del proceso de construcción.



PLANTA 5ta VIVIENDA 5

CALLE ELDA, 228
SANTA POLA

SUPERFICIES ÚTILES		SUPERFICIES CONSTRUIDAS		
Viviendas 2 y 5	Hall de acceso	3,38	Cerrada	99,75
	Salón-comedor-cocina	25,35	Abierta	98,23
	Dormitorio 1	11,12		
	Baño 1	3,51		
	Dormitorio 2	8,26		
	Baño 2	3,00		
	Dormitorio 3	8,93		
	Paso	1,20		
	Escalera	3,74		
	Terraza	19,20		
	Trastero (4,80 en V4)	4,96		
	Solarium	74,76		
	TOTAL	167,41		197,98

Las superficies indicadas lo son con carácter informativo, no contractual y pueden sufrir ligeras variaciones por necesidades técnicas del proceso de construcción.



Pasillo distribuidor

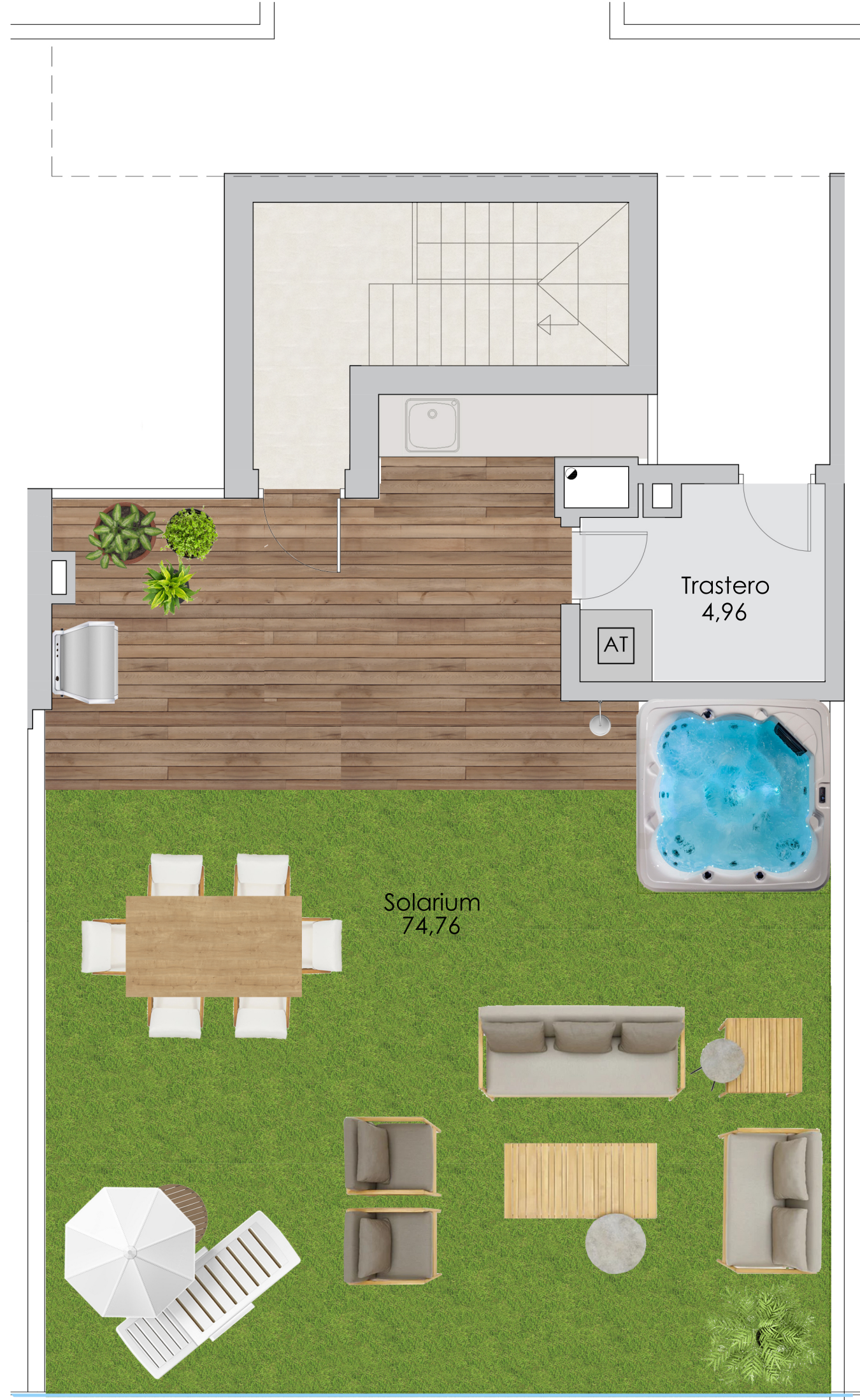


PLANTA Cubierta VIVIENDA 5

CALLE ELDA, 228
SANTA POLA

SUPERFICIES ÚTILES		SUPERFICIES CONSTRUIDAS	
Viviendas 2 y 5	Hall de acceso	3,38	Cerrada 99,75
	Salón-comedor-cocina	25,35	Abierta 98,23
	Dormitorio 1	11,12	
	Baño 1	3,51	
	Dormitorio 2	8,26	
	Baño 2	3,00	
	Dormitorio 3	8,93	
	Paso	1,20	
	Escalera	3,74	
	Terraza	19,20	
	Trastero (4,80 en V4)	4,96	
	Solarium	74,76	
	TOTAL	167,41	197,98

Las superficies indicadas lo son con carácter informativo, no contractual y pueden sufrir ligeras variaciones por necesidades técnicas del proceso de construcción.



PLANTA 5ta VIVIENDA 6

CALLE ELDA, 228
SANTA POLA

SUPERFICIES ÚTILES		SUPERFICIES CONSTRUIDAS		
Vivienda 6	Hall de acceso	1,57	Cerrada	98,52
	Salón-comedor-cocina	23,40	Abierta	102,38
	Dormitorio 1	12,93		
	Baño 1	3,25		
	Dormitorio 2	9,08		
	Baño 2	3,44		
	Dormitorio 3	7,85		
	Paso	5,08		
	Escalera	4,51		
	Terraza	15,85		
	Terraza de acceso	3,03		
	Trastero	4,77		
	Solarium	77,40		
TOTAL	172,16		200,90	

Las superficies indicadas lo son con carácter informativo, no contractual y pueden sufrir ligeras variaciones por necesidades técnicas del proceso de construcción.

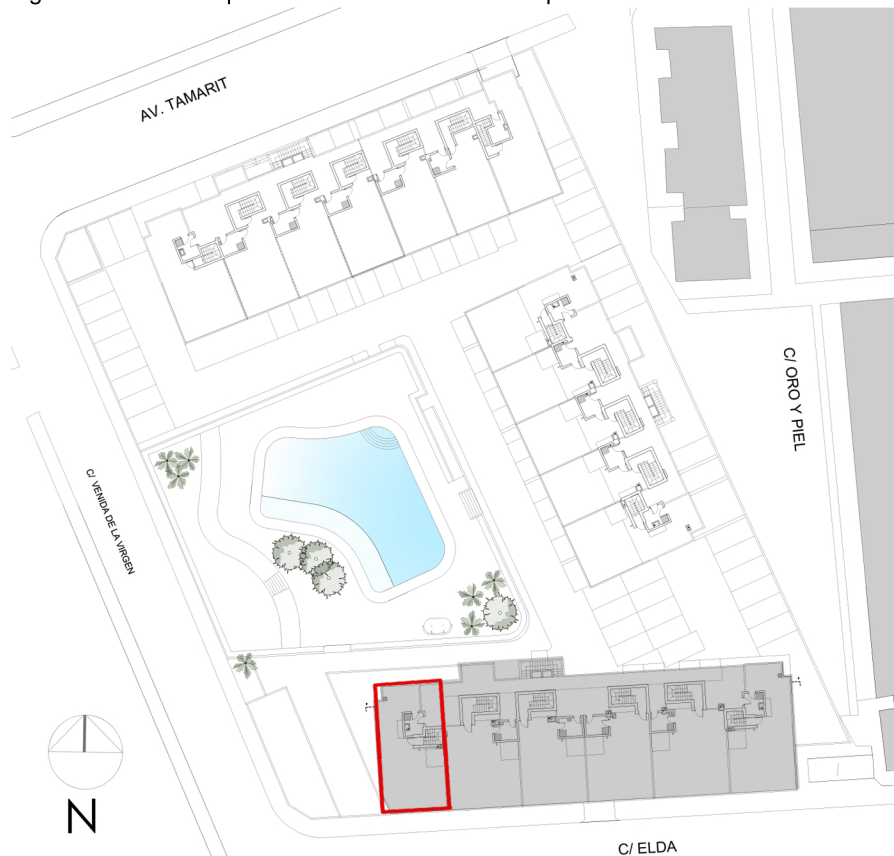


PLANTA Cubierta VIVIENDA 6

CALLE ELDA, 228
SANTA POLA

SUPERFICIES ÚTILES			SUPERFICIES CONSTRUIDAS	
Vivienda 6	Hall de acceso	1,57	Cerrada	98,52
	Salón-comedor-cocina	23,40	Abierta	102,38
	Dormitorio 1	12,93		
	Baño 1	3,25		
	Dormitorio 2	9,08		
	Baño 2	3,44		
	Dormitorio 3	7,85		
	Paso	5,08		
	Escalera	4,51		
	Terraza	15,85		
	Terraza de acceso	3,03		
	Trastero	4,77		
	Solarium	77,40		
	TOTAL	172,16		200,90

Las superficies indicadas lo son con carácter informativo, no contractual y pueden sufrir ligeras variaciones por necesidades técnicas del proceso de construcción.



PLANTAS 1,2,3 y 4 VIVIENDA 1

CALLE ELDA, 228
SANTA POLA

SUPERFICIES ÚTILES			SUPERFICIES CONSTRUIDAS	
Vivienda 1	Hall de acceso	1,80	Cerrada	77,25
	Salón-comedor-cocina	24,22	Abierta	28,80
	Dormitorio 1	13,18		
	Baño 1	3,25		
	Dormitorio 2	8,92		
	Baño 2	3,57		
	Dormitorio 3	8,18		
	Paso	3,50		
	Galería	3,35		
	Terraza	17,10		
	Terraza de acceso	5,11		
	TOTAL	92,18		106,05

Las superficies indicadas lo son con carácter informativo, no contractual y pueden sufrir ligeras variaciones por necesidades técnicas del proceso de construcción.



PLANTAS 1, 2, 3 y 4
VIVIENDAS 2, 3, 4, 5 y 6

CALLE ELDA, 228
SANTA POLA

SUPERFICIES ÚTILES			SUPERFICIES CONSTRUIDAS	
Viviendas 2, 3, 4, 5 y 6	Hall de acceso	3,12	Cerrada	64,89
	Salón-comedor-cocina	23,12	Abierta	15,75
	Dormitorio 1	11,18		
	Baño 1	3,75		
	Dormitorio 2	8,58		
	Baño 2	3,36		
	Paso	1,20		
	Galería	2,94		
	Terraza	14,28		
TOTAL	71,53		80,64	

Las superficies indicadas lo son con carácter informativo, no contractual y pueden sufrir ligeras variaciones por necesidades técnicas del proceso de construcción.

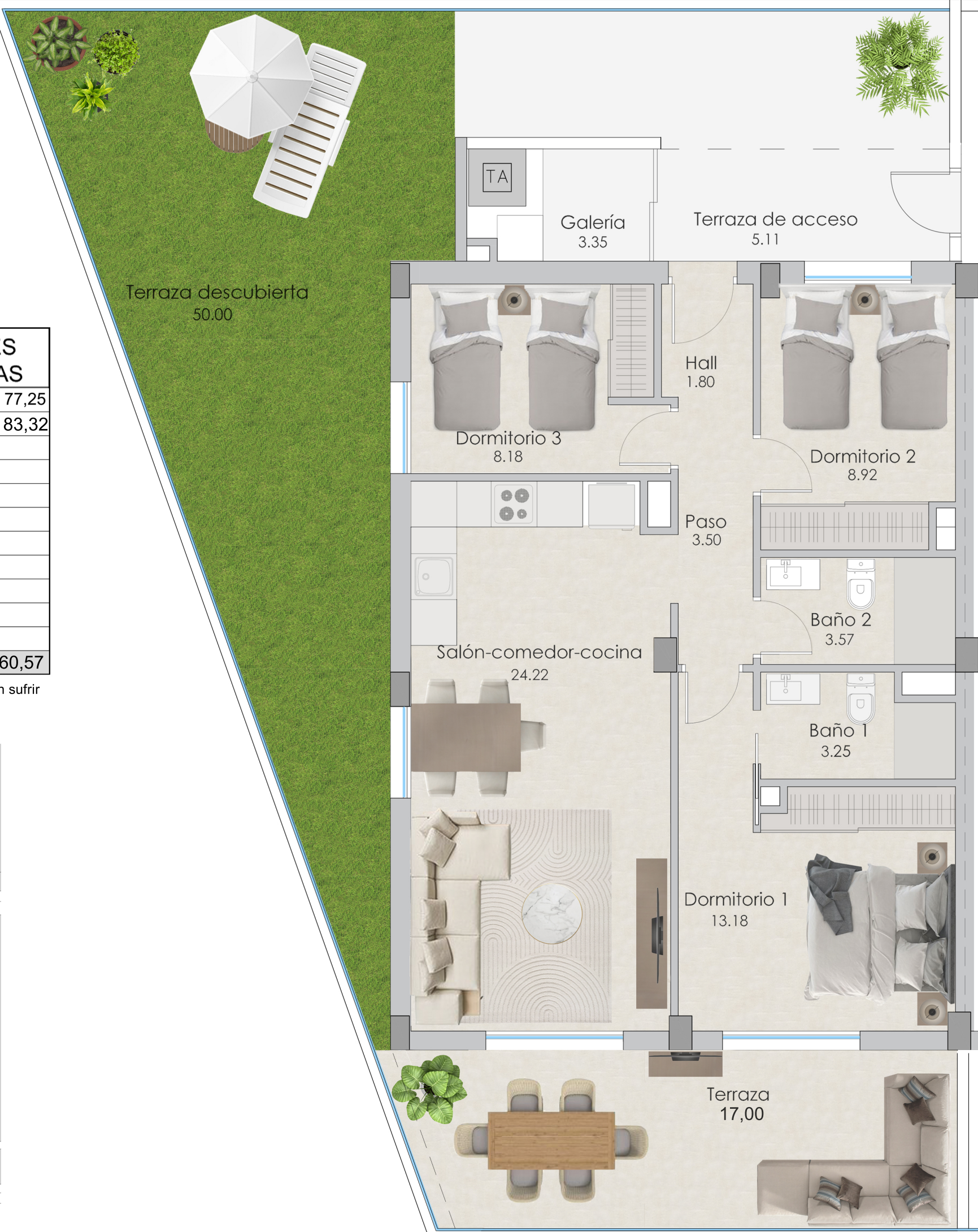


PLANTA 1ra VIVIENDA 7

CALLE ELDA, 228
SANTA POLA

SUPERFICIES ÚTILES			SUPERFICIES CONSTRUIDAS	
Vivienda 7	Hall de acceso	1,80	Cerrada	77,25
	Salón-comedor-cocina	24,22	Abierta	83,32
	Dormitorio 1	13,18		
	Baño 1	3,25		
	Dormitorio 2	8,92		
	Baño 2	3,57		
	Dormitorio 3	8,18		
	Paso	3,50		
	Galería	3,35		
	Terraza	17,00		
	Terrazas entrada	55,11		
	TOTAL	142,08		160,57

Las superficies indicadas lo son con carácter informativo, no contractual y pueden sufrir ligeras variaciones por necesidades técnicas del proceso de construcción.



PLANTAS 2, 3 y 4 VIVIENDA 7

CALLE ELDA, 228
SANTA POLA

SUPERFICIES ÚTILES			SUPERFICIES CONSTRUIDAS	
Vivienda 7	Hall de acceso	1,80	Cerrada	77,25
	Salón-comedor-cocina	24,22	Abierta	27,88
	Dormitorio 1	13,18		
	Baño 1	3,25		
	Dormitorio 2	8,92		
	Baño 2	3,57		
	Dormitorio 3	8,18		
	Paso	3,50		
	Galería	3,35		
	Terraza	15,84		
	Terraza de acceso	5,11		
	TOTAL	90,92		105,13

Las superficies indicadas lo son con carácter informativo, no contractual y pueden sufrir ligeras variaciones por necesidades técnicas del proceso de construcción.

