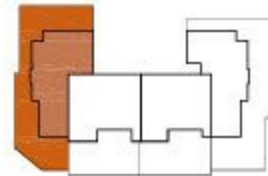


RESIDENCIAL "AMANECER DE'LUXE" - LAS DUNAS"



SUPERFICIE VIVIENDA 80.36 m²
SUPERFICIE TERRAZA 91.86 m²

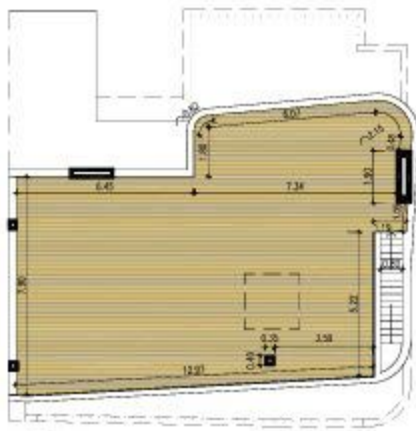
VIVIENDA 001
PLANTA BAJA



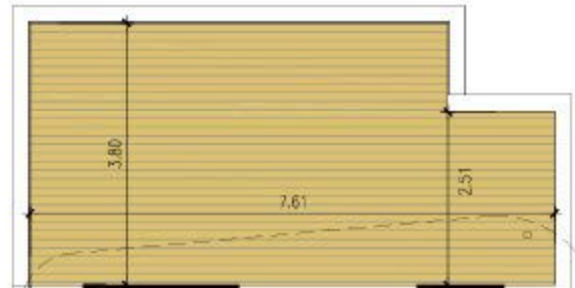
0 0,5 1 2 3
ESCALA GRÁFICA



"AMANECER DE'LUXE" - LAS DUNAS"

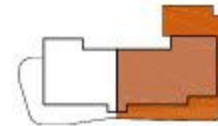


SOLARIUM



SUPERFICIE VIVIENDA	103.52 m ²
SUPERFICIE TERRAZA	62.31 m ²
SUPERFICIE SOLARIUM	133.90 m ²

VIVIENDA 802
PLANTA ÁTICO



0 0,5 1 2 3
ESCALA GRÁFICA

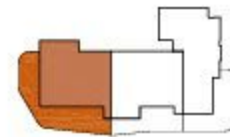


RESIDENCIAL "AMANECER DE'LUXE" - LAS DUNAS"



SUPERFICIE VIVIENDA 77.41 m²
 SUPERFICIE TERRAZA 49.55 m²

VIVIENDA 701
 PLANTA SÉPTIMA

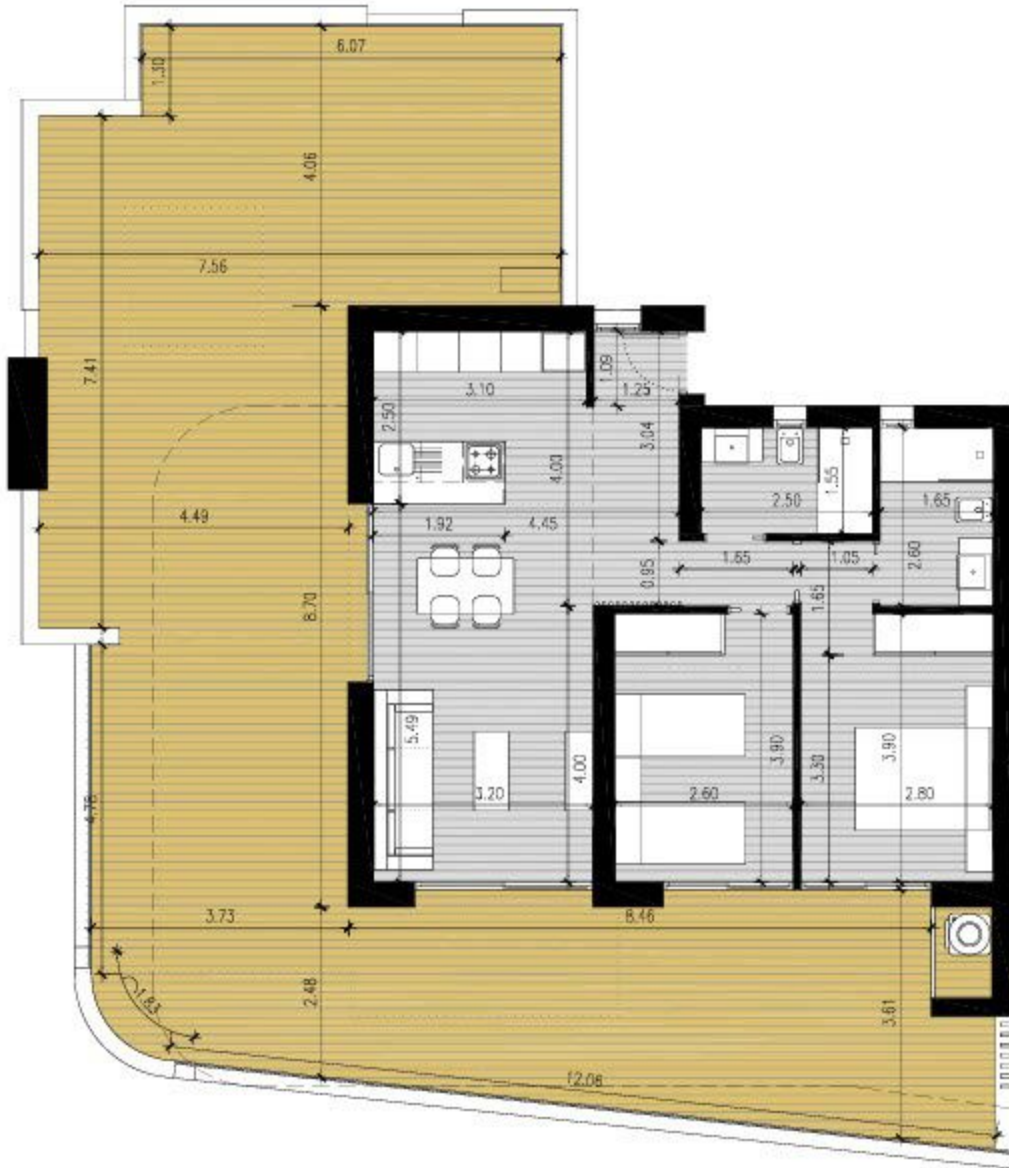


0 0.5 1 2 3

ESCALA GRÁFICA

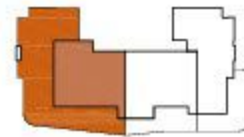


RESIDENCIAL "AMANECER DE'LUXE" - LAS DUNAS



SUPERFICIE VIVIENDA 77.41 m²
SUPERFICIE TERRAZA 110.38 m²

VIVIENDA 501
PLANTA QUINTA



0 0.5 1 2 3

ESCALA GRÁFICA

